

# Das Konzept der Clubhütte

(Siehe auch nachfolgende Orientierungsblätter der einzelnen Stockwerke!)

30 Personen	sind die obere Grenze für einen mehrtägigen Aufenthalt.	Waschräume	allgemeiner Waschraum mit drei Lavabos, Fächern für Toilettenartikel
Schlafplätze	mit Schaumstoff-Matratzen, Kopfkissen und warmen Decken.	Dusche	mit Einzelwaschkabine.
Schlafsäcke	im Winter relativ warme Schlafsäcke von Vorteil, im Sommer allenfalls Seidenschlafsäcke.	Toiletten	Überall Kalt- und Warmwasser. Zwei WC, ein Pissoir.
Küche	Holzkochherd mit Kombikessel für Kochen, Warmwasseraufbereitung und Zentralheizung.	Skieinstellraum	
Holz	gebrauchsfertiges Brennholz.	Werkstatt	Hauptschalter und Elektrotabelleau, Notlampen, Wachsraum für Skis. Vorhandene (ältere) Langlaufskis und -schuhe können gratis verwendet werden.
Stube	Essraum; Garderobe für Tageskleider, zusätzlicher Holzofen.	Oberes Treppenhaus	Sanitätskasten (verbrauchtes Material unbedingt melden oder ersetzen!).
Aufenthaltsraum im 1. Stock	Besonders geeignet zur Entlastung der Stube; zwei ausziehbare Betten, zusätzlicher Holzofen.	Brandschutz	nach den Vorschriften der Feuerpolizei mit Feuerlöschern, Eimerspritze, Fluchtmarkierungen usw. Blitzschutzanlage.
Vorratsraum	mit Fächern für Esswaren.	Ausserhalb der Hütte	Laube Nord- und Ostseite (Klappsitzbänke vorhanden). Sitzbänke Süd- und Westseite, laufender Brunnen im Sommer. Vorplatz Ost mit Fahnenmast.
Keller	mit Behältern für Esswaren (ca. 7°C Raumtemperatur, kein Kühlschrank). Selbstbedienung mit Getränken.		



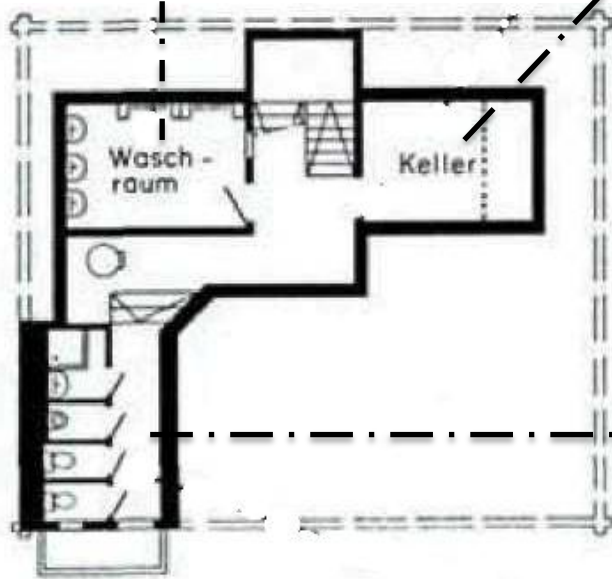


Waschraum

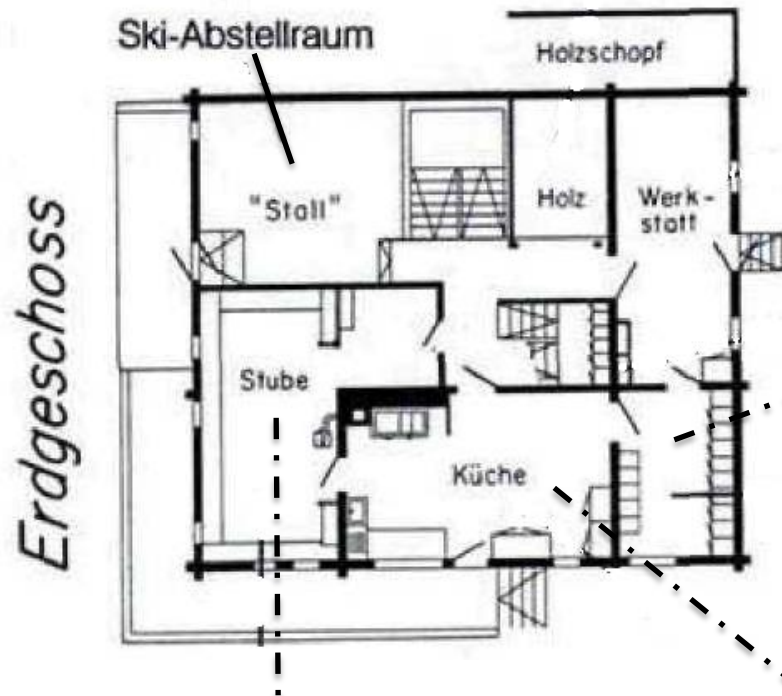


Getränk Keller mit Kasse

*Kellergeschoss*



WC-Anlagen und Einzelwaschkabine/Dusche



Vorratsraum – 25 offene Lagerfächer für Esswaren



Stube mit 4 Tischen für ca. 26 Personen



Küche. Nicht sichtbar: Schuhgestell und Schränke



Massenlager mit 12 Schlafplätzen (16 bei voller Belegung der Doppelpritschen)



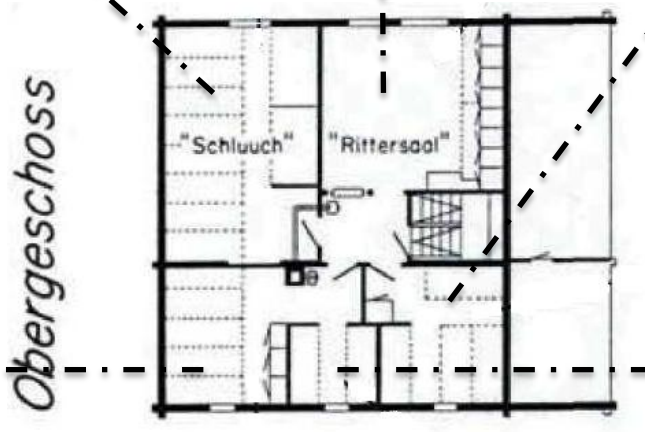
Aufenthaltsraum mit 2 ausziehbaren Betten



Schlafraum 1 («Radiostübli»; 5 Schlafplätze: 3 Betten, 2 Einzelpritschen)



Schlafraum 2 («Chemistübli»; 9 Schlafplätze: Hier zu sehen 4 Betten. 1 zusätzliches Bett in der Mitte vorhanden aber nicht montiert)



Schlafraum 2 («Chemistübli»; 9 Schlafplätze: Hier zu sehen 4 Einzelpritschen)